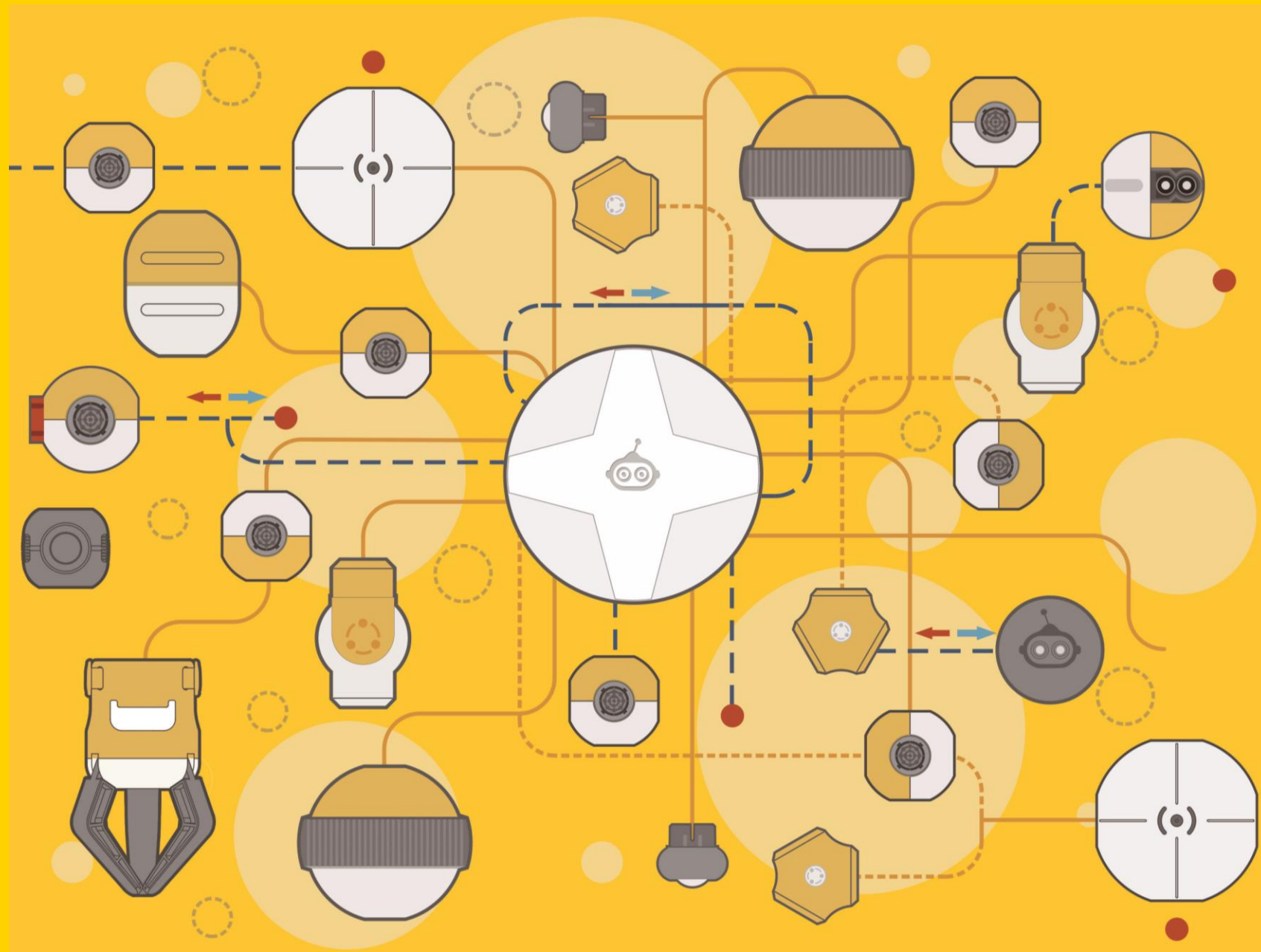


Mabot B套装

贝尔
bell.ai



关于贝尔

贝尔科教成立于2011年，是一家面向人工智能时代的矩阵式、全产业链发展的科教平台。

贝尔科教成立八年以来，现已研发核心课程2000多套，开设机器人儿童活动中心1000多家，覆盖200多个城市，为80多万名儿童提供培养AIQ能力的教育服务；与此同时，贝尔科教还自主研发了6大系列产品，包括50多个套装，拥有专利100多件，目前产品远销33个国家。为了完善自身的产业链条，贝尔科教还投资了12家生态链企业，全产业链打通，建立全新的人工智能时代创意科教生态体系。

关于Mabot



Mabot是贝尔科教基于AIQ理论自主研发的球形教育机器人，根据人体工程学设计，从人体结构中提炼出了“大脑”、“视觉”、“触觉”、“关节”等元素，以智能模块化形式呈现，支持热插拔，即插即玩，易于上手，儿童可根据自己的创意，自由组合不同的智能模块，快速拼搭出各种妙趣横生的构型，可激发儿童的求知欲和学习兴趣，全方位培养孩子的创造力、计算思维和编程思维，提升AIQ，真正把创造的权利还给孩子，让孩子创造无限可能。

产品特点

模块化组装，创造无限拼搭可能

任意端扩展，电器模块任意连接

热插拔设计，快速搭建安全装拆

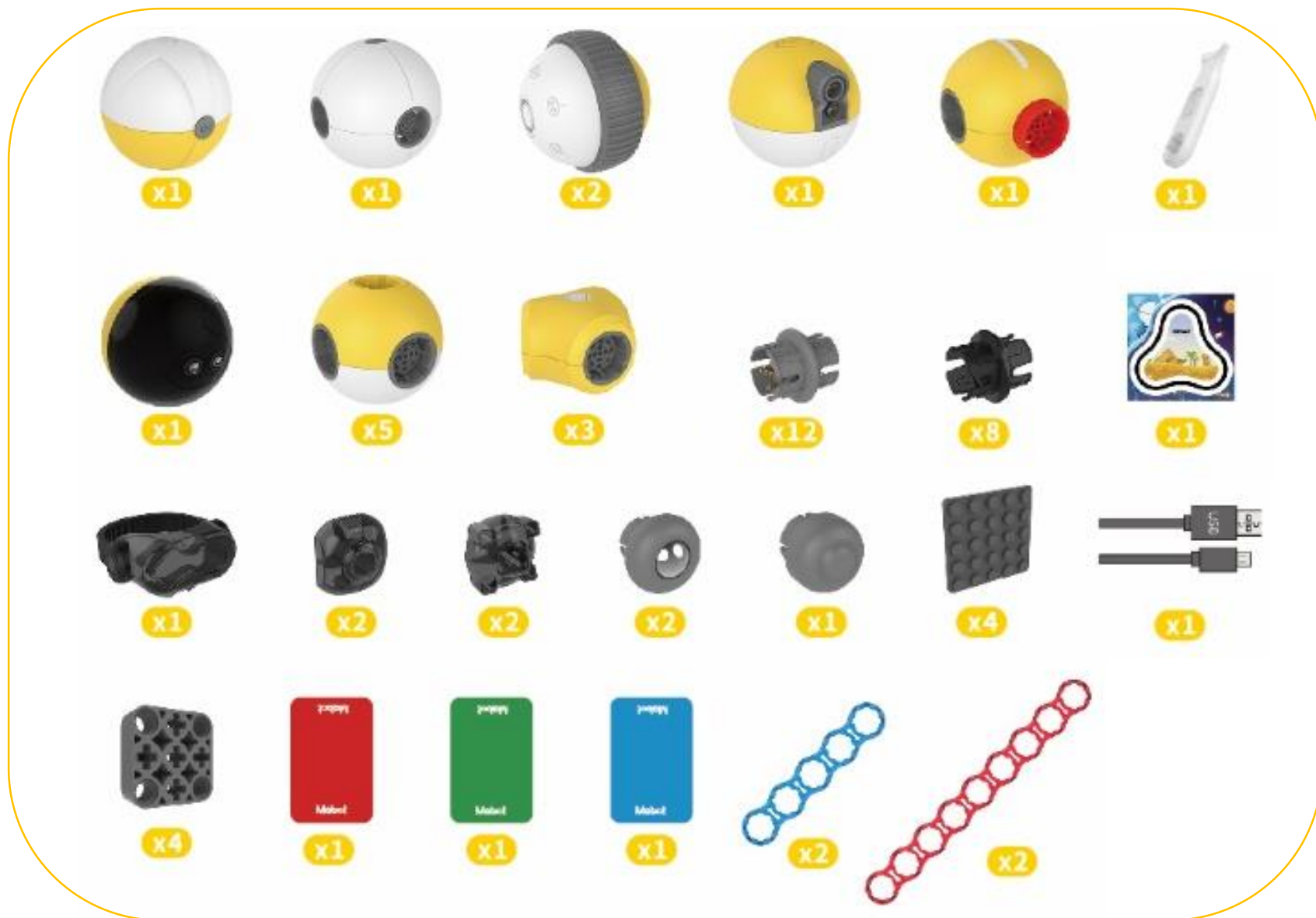
图形化编程，零基础轻松学编程



球形化外观，耐磨损低撞击伤害

食品级材料，舒适安全环保无害

套装组成



Mabol B套装是Mabol基础级的套装，拥有60多个零件，配有红外传感器、颜色传感器、触碰传感器等多种传感器。儿童可搭配使用各传感器，实现识别颜色、自动避障等功能，体验更多玩法！

推荐构型



初号机

入门级机器人，由10个零件组成，20秒可完成搭建，可通过APP控制前行速度和调节方向。



甩力自平衡机器人

Mabot独具特色构型之一。在没有任何外力辅助的情况下，可以自行立起，并保持平衡状态，可通过Mabot APP控制运动和调节方向。



巡线机器人

将巡线机器人放置在巡线地图周围，机器人会自动搜索附近的引导线，并按照摆放方向沿线行驶。



推荐构型



镭射枪

搭配颜色传感器和触碰传感器使用，根据颜色变化和运动变化，模拟开枪射击效果。识别不同颜色卡片，还可以切换不同射击效果。



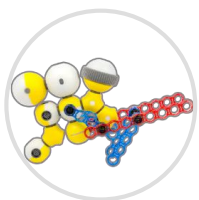
拍拍车

拍车顶部的转换件，可实现不同功能。拍1下，车会闪蓝灯，加速走“倒U字”；拍2下，车会闪绿灯，加速走“8”字；拍3下，车会闪紫灯，加速走“花样倒三角”。



避障机器人

通过红外传感器测距，机器人在前行过程中，遇到障碍物，会自动躲避。



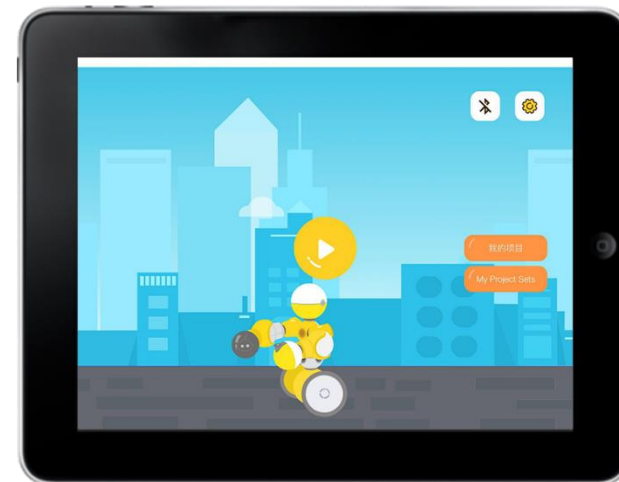
编程软件



Mabot Go
基础搭建



Mabot Star
连线编程



Mabot IDE
进阶编程



应用程序在应用宝、Google play、App store搜索进行下载。



THANK
YOU!